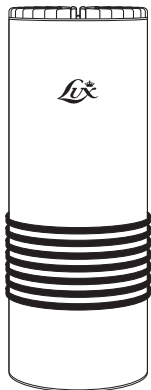


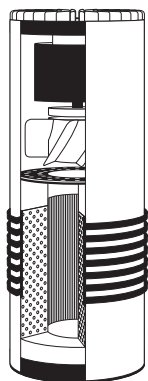


## PORTABLE AIR PURIFIER



Návod k použití | Bedienungsanleitung  
 Instrukcijsmanual | Instruction manual  
 Manuale dell'utente | Felhasználói kézikönyv  
 Manuale D'istruzione | Brukermanual

YOUR PARTNER FOR A HEALTHY LIFE  
 SINCE 1901



### SPECIFIKACE PŘÍSTROJE

Název produktu	Přenosný filtrační systém
Napětí	DC 5V
Výkon	3W
Napájecí režim	Zdroj napájení USB
Režim rychlosti	3 rychlosti (nízká, střední a vysoká)
Formaldehyd CADR (rychlost dodávky čistého vzduchu)	4m³/h
CADR jemné částice	12m³/h
Velikost produktu	Ø 70*181mm
Funkce produktu	pm 2.5
Životnost filtru	3 měsíce
Použitelná oblast	3m²

### Instalace a použití

Připojte napájecí kabel ke zdroji.  
**→obrázek ⑥**

Když je jednotka zapnutá, indikátor se rozsvítí. **→obrázek ⑧**

### Umístění

Přístroj může být v autě nainstalován do středového nebo do zadního držáku na pohár. **→obrázek ⑦**

Stisknutím tlačítka spustíte hlavní ovládací plochu. **→obrázek ⑨**

### Režim práce

Přístroj pracuje v manuálním režimu  
 • Zelená představuje nízkou rychlost větru  
 • Žlutá představuje střední rychlost větru  
 • Červená představuje vysokou rychlost větru

### Použití aeroblocků (volitelné)

### Bezpečnostní opatření

**Uchovávejte mimo dosah dětí. Po použití si umyjte ruce. Nepožívejte. Při kontaktu s očima / otevřenými ranami je vypláchněte velkým množstvím vody. Kontaktujte**

**lékaře. Další informace viz. Bezpečnostní opatření.**

Aeroblock je navržen pro vnitřní použití tak, aby eliminoval a pohltit zápach.

### Použití Aeroblocku s PAP

Otevřete kryt odšroubováním horní nebo spodní části krytu. Umístěte Aeroblock buď na vrchní část filtru (A) pro vyšší intenzitu nebo pod filtr (B) pro nižší intenzitu. **→obrázek ⑩**

Umístěním Aeroblocku pod filtr prodloužíte dobu životnosti Aeroblocku (přesné prodloužení závisí na intenzitě použití přístroje a zvolené rychlosti větru).

**Chcete-li zakoupit náhradní aeroblocky, navštivte prosím:**  
<https://www.luxoriginalshop.cz/cisticky-vzduchu/>

### OBSAH

1. Bezpečnostní opatření
2. Specifikace přístroje
3. Části a popis přístroje
4. Použití aeroblocků (volitelné)

**Před použitím tohoto produktu si prosím pečlivě přečtete tuto příručku a uschovejte ji pro budoucí použití.**

### ČÁSTI A POPIS PŘÍSTROJE

Při prvním použití přístroje je nutné odtrhnout ochranou těsnicí fólii na filtru.

### Umístění filtru

Odtrhněte těsnicí fólii. **→obrázek ①**

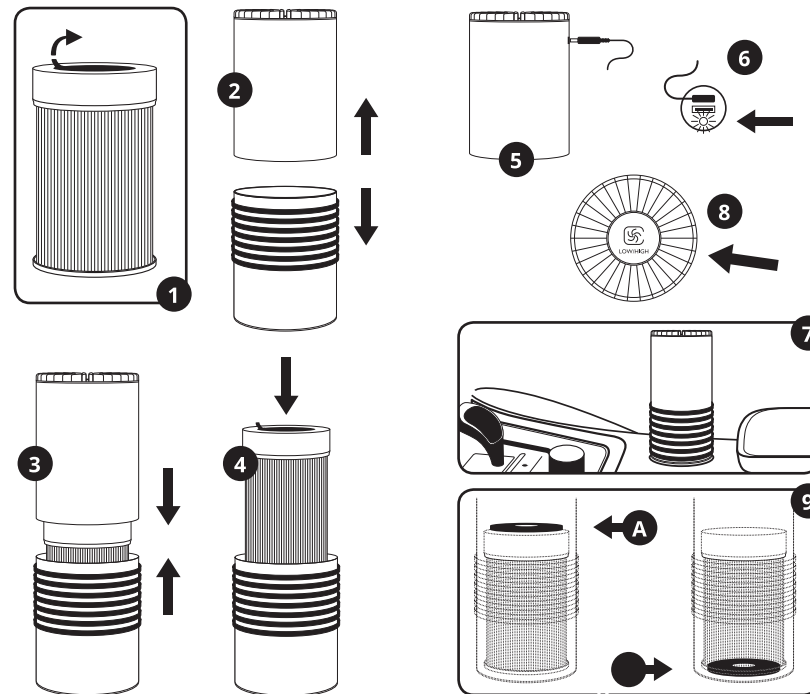
Poté postupujte podle níže uvedených instalačních kroků a nainstalujte do zařízení.

1. Otočte spodní část přístroje ve směru hodinových ručiček **→obrázek ②**
2. Vložte filtr do přístroje **→obrázek ③**
3. Otočte spodní kryt proti směru hodinových ručiček **→obrázek ④**

### ČEŠTINA

### BEZPEČNOSTNÍ OPATŘENÍ

Abyste předešli úrazu elektrickým proudem a požáru, použijte prosím dodaný napájecí kabel a zapojte napájecí kabel do vhodné elektrické zásuvky. V žádném případě neupravujte samotný konektor. Pokud je napájecí kabel poškozen, informujte personál LUX a objednejte si jeho výměnu, abyste předešli nebezpečí. • Neohýbejte, nesvazujte, netahejte ani nestlačujte napájecí kabel těžkými předměty. Neumístujte napájecí kabel do blízkosti vysokých teplot nebo ohně. Používejte pouze při napětí 5 V, v opačném případě může dojít k abnormálnímu jevu, jako je úraz elektrickým proudem a požár. Neměňte napájecí kabel sami. • Nezapojujte ani neodpojujte napájení přímo mokřými rukama. Chraňte přístroj před namočením. Pokud se přístroj delší dobu nepoužívá, odpojte ho, abyste zabránili stárnutí izolace a úrazu elektrickým proudem. Během provozu nepohybujte přístrojem ani jej nerozebírejte. • To může mít za následek zranění nebo nesprávnou funkci přístroje. Při čištění přístroje nebo výměně filtru přístroj vypněte a vytáhněte ho ze zásuvky. • Pokud během používání dojde k neobvyklému zvuku, nadměrnému teplu, kouři atd., přestaňte přístroj okamžitě používat, odpojte jej od napájení a kontaktujte zákaznické servisní středisko



Lux. • Nezapínejte přístroj bez nainstalovaného filtru. Nedovolte dětem, aby si hrály s přístrojem nebo ho používaly bez dozoru. • Do vstupu a výstupu vzduchu nekládejte malé předměty jako jsou drátky, párátko a kusy papíru. Umístěte přístroj na stabilní místo, abyste předešli poškození těla nebo částí přístroje způsobené jeho pádem. • V případě opravy vždy kontaktujte servisní středisko Lux. Pokud tak neučiníte, může to mít za následek požár, únik elektriny nebo abnormální provoz přístroje. • Neoplachujte přístroj vodou ani jej neponořujte do vody, abyste předešli riziku poruchy.



Řádnou likvidaci tohoto produktu pomůžete zabránit potenciálním negativním důsledkům pro životní prostředí a lidské zdraví, které by v opačném případě mohly být způsobeny nevhodným nakládáním s produktem. Tento produkt nepatří do domácího odpadu. Měl by být předán službě firmy Lux nebo odnesen na sběrné místo recyklace elektrického a elektronického zařízení.